

**SOGGETTO** **RIFERIMENTO**

Alessandra ha ricevuto 60 caramelle al miele per Santa Lucia, Greta ha invece ricevuto dei cioccolatini. La Santa però si è confusa perché è Alessandra che preferisce i cioccolatini e Greta le caramelle al miele. Le due ragazze decidono quindi scambiare 2 cioccolatini ogni 3 caramelle. Quanti cioccolatini riceverà Alessandra se scambia 36 caramelle?

**SOGGETTO: CIOCCOLATINI** **PRIMO**

**RIFERIMENTO: CARAMELLE**

2 OGNI 3

PRIMO

mar 9-8.25

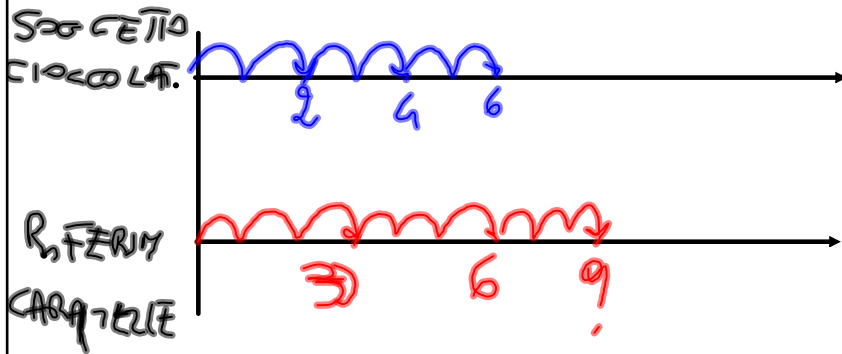
**RIFERIMENTO** : ciò che conosciamo  
 Ciò che abbiamo  
 la base

**SOGGETTO** : ciò che devo Trovare  
 Ciò che è indagato  
 Ciò che non conosco

mar 9-8.43

Questa tecnica è facile, ma lunga se poi viene cambiato un dato si rischia di dover ridisegnare il tutto, quindi si è cercato un altro meccanismo per risolverlo.

2° MODO

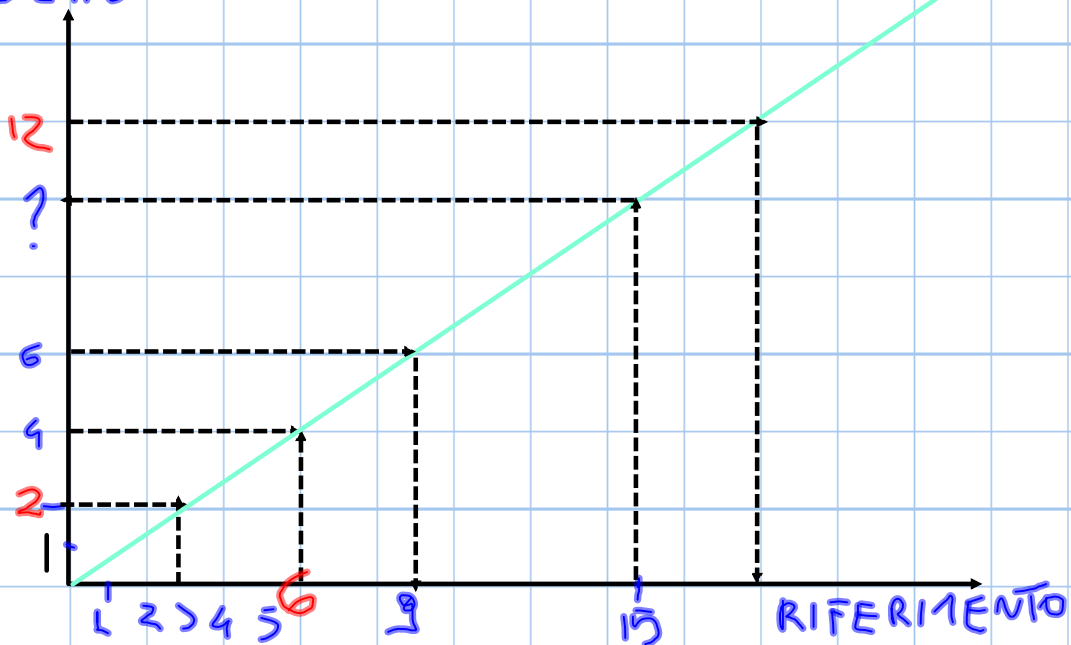


I vantaggi di questo metodo sono:

- è più veloce (mancano tutti i disegni)
- più universale
- ha i numeri dei passaggi intermedi
- non va rifatto se si cambiano i dati, basta leggerli indietro o allungare la linea

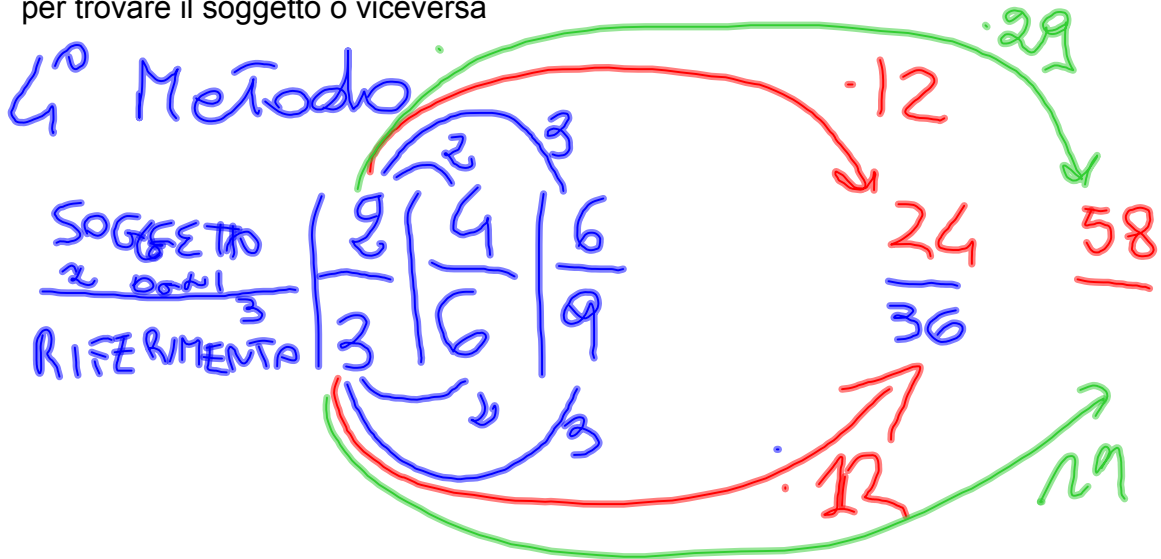
mar 11-10.40

3° METODO  
SOGGETTO

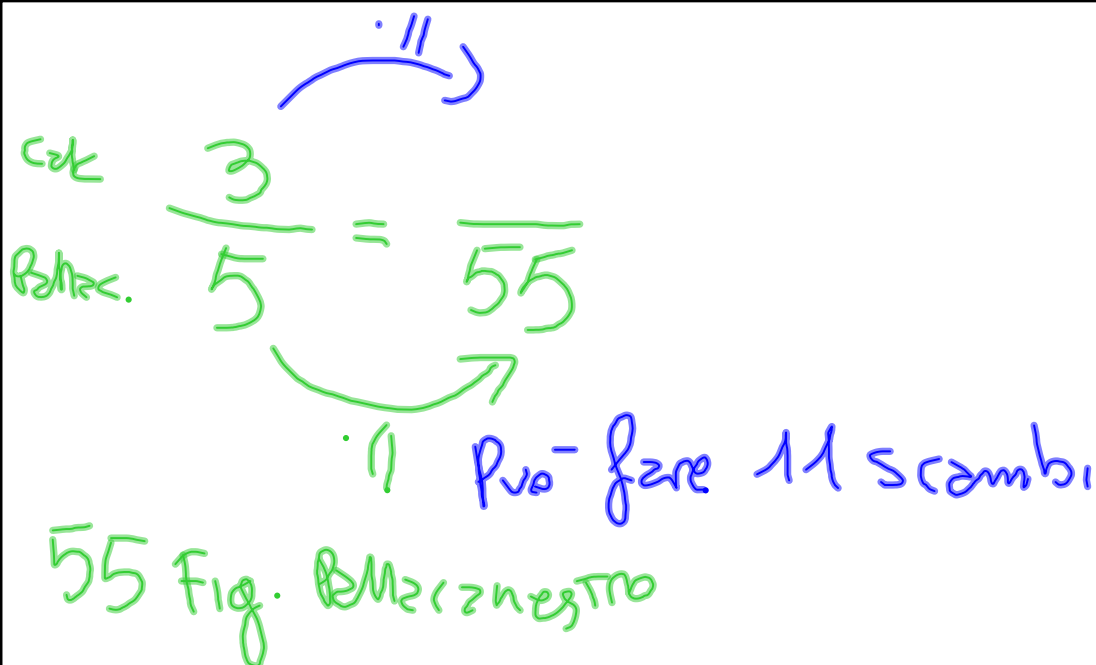


mar 11-11.09

Il terzo metodo mantiene le caratteristiche del secondo ed inoltre permette di dare risposte immediate non effettuando ogni scambio  
 1- si disegnano alcuni scambi (i primi)  
 2- si disegna la retta  
 3- ora si può leggere il grafico nei due versi cioè partendo dal riferimento per trovare il soggetto o viceversa



mar 11-11.29



mar 11-11.59