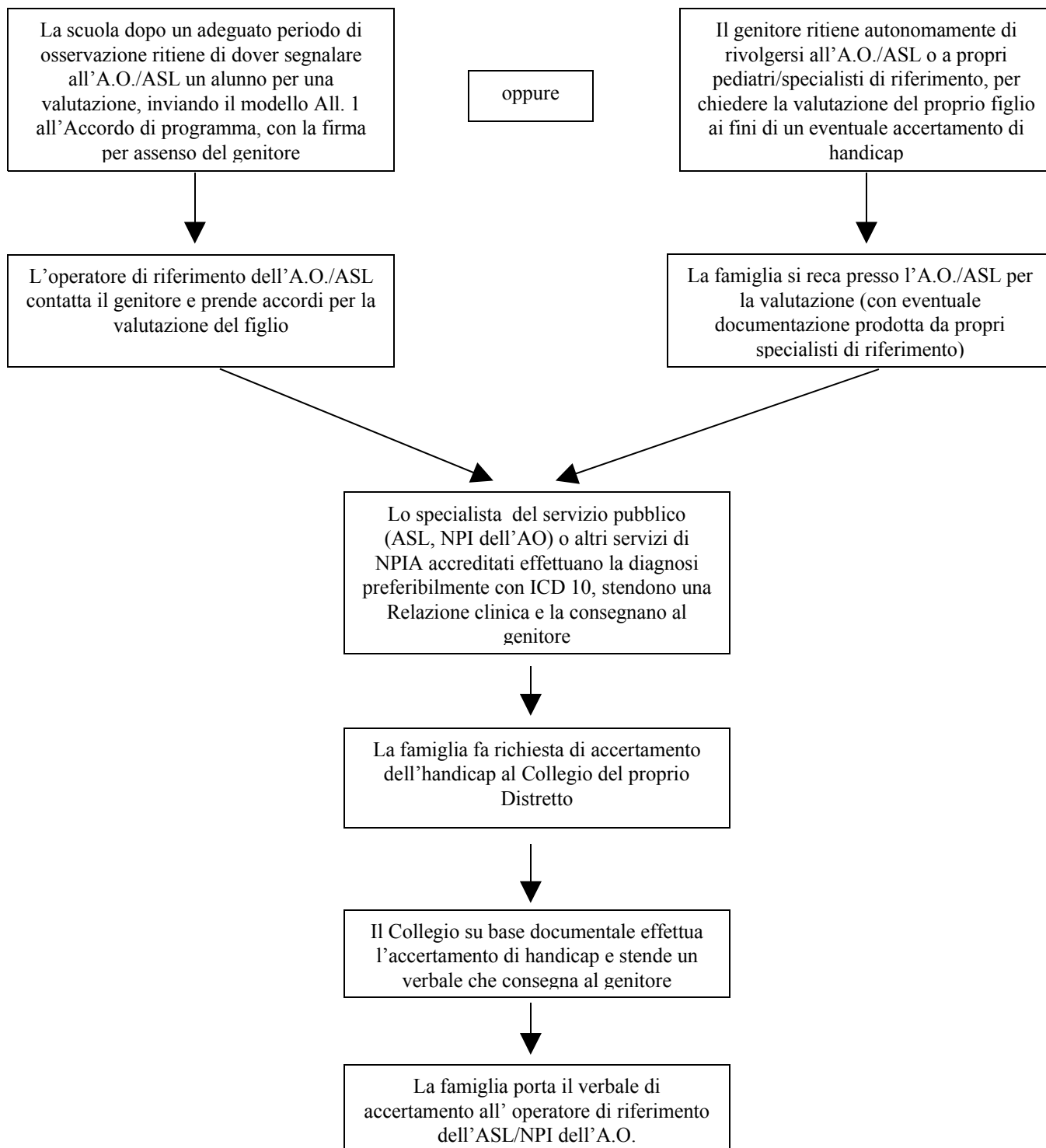




**PROCEDURE PER L'ACCERTAMENTO DELLA SITUAZIONE DI HANDICAP  
SECONDO LA NUOVA NORMATIVA (DPCM 185/06)**





*Ministero della Pubblica Istruzione*

Ufficio Scolastico Provinciale di Brescia



L'ASL /NPI dell'A.O. stende la Diagnosi Funzionale specificando le necessità dell'alunno



La famiglia porta il verbale di accertamento e la Diagnosi Funzionale alla scuola



La scuola richiede le risorse necessarie secondo le indicazioni della Diagnosi Funzionale

**Da questa fase in poi si riattivano le consuete procedure (PDF e PEI tra scuola, operatori sanitari e sociali, genitori)**

